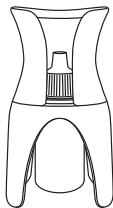


REMEDIC™

AFFORDABLE SOLUTIONS FOR HEALTHY
DAILY LIVING

AUGENTROPFENHILFE

Applikationshilfe für leichtes Einbringen von Augentropfen

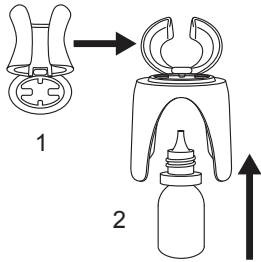


- Dieser Applikationshelfer kann mit den meisten gängigen Augentropfenflaschen verwendet werden.
- Die Verwendung dieser Augentropfenhilfe reduziert das Verletzungsrisiko, indem Sie die Spitze vom Auge fernhalten.
- Augeninfektionen durch eine verschmutzte Spitze werden vermieden.
- Der weiche Rand des Applikators hält das Auge auf und die Tropfen landen sicher im Auge.
- Bitte lesen Sie vor dem Gebrauch diese Anleitung.

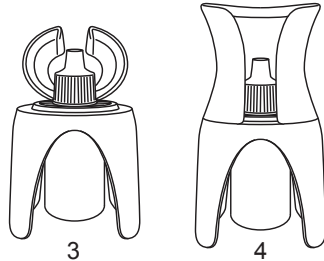
Hinweise zu Augentropfen

- Augentropfen sollten nur nach Absprache mit dem Arzt verwendet werden.
- Die genaue Handhabung variiert von Produkt zu Produkt. Es kann es sein, dass Kontaktlinsen entfernt werden müssen und falls Sie noch weitere Augentropfen benutzen, kann es zu Wechselwirkungen kommen. Bitte lesen Sie immer die Packungsbeilage des entsprechenden Präparats.
- Achten Sie bei der Anwendung von Augentropfen auf Hygiene.
- Bevor Sie Tropfen ins Auge geben, sollten Sie Ihre Hände gründlich waschen und abtrocknen.
- Die Augentropfen sollten auf annähernd Körpertemperatur erwärmt werden.
- Reinigen Sie die Augentropfenhilfe regelmässig unter fließendem Wasser und bei Bedarf mit etwas Spülmittel.
- Lassen Sie die Augentropfenhilfe an der Luft trocknen.
- Verwenden Sie auf keinen Fall Alkohol, Azeton, Benzin, aggressive Reinigungsmittel usw., um die Augentropfenhilfe zu reinigen.

Augentropfen-Flasche in den Applikator einsetzen

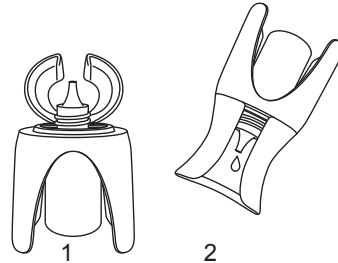


1. Klappen Sie den Applikator auf.
2. Entfernen Sie den Deckel der Augentropfen-Flasche und stecken Sie die Flasche von unten in den Applikator.

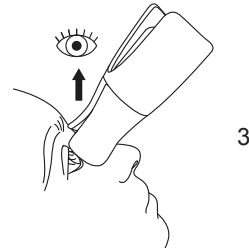


3. Schließen Sie die Augentropfen-Flasche.
4. Klappen Sie den Applikator zu.

Augentropfen einbringen



1. Klappen Sie den Applikator auf und entfernen Sie den Deckel der Augentropfen-Flasche.
2. Klappen Sie den Applikator zu. Die Augentropfenhilfe ist nun einsatzbereit.



3. Bringen Sie die Augentropfenhilfe am Auge in Position und beugen Sie den Kopf so weit wie möglich nach hinten. Schauen Sie nach oben und unterdrücken Sie möglichst den Lidschlag. Üben Sie bei Bedarf leichten Druck auf die Augentropfen-Flasche aus.