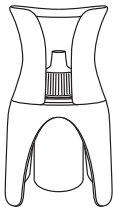




REMEDIC

APPLICATEUR DE COLLYRE

Applicateur facilitant
l'administration du collyre



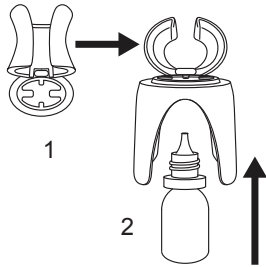
- Cet applicateur peut s'utiliser avec la plupart des flacons de collyres habituels.
- L'utilisation de cet applicateur de collyre réduit le risque de blessure en permettant de tenir la pointe du flacon éloignée de l'œil.
- Il évite ainsi les infections oculaires dues à une pointe souillée.
- Le bord mou de l'applicateur maintient l'œil ouvert et les gouttes tombent en toute sécurité dans l'œil.
- Veuillez lire ce manuel avant l'utilisation du produit.

Indications relatives à l'utilisation du collyre

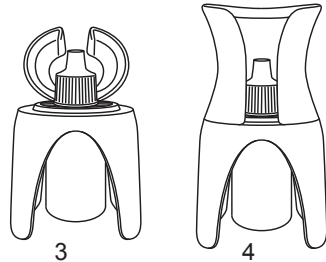
- Le collyre doit être chauffé à une température proche de celle du corps.
- Le collyre doit être utilisé uniquement après consultation du médecin.
- Respectez les règles d'hygiène pendant l'utilisation du collyre.
- La manipulation correcte varie d'un produit à l'autre. Il peut être nécessaire de retirer les lentilles de contact et l'utilisation d'autres collyres peut provoquer des interactions. Veuillez toujours lire la notice du produit correspondant.
- Avant d'appliquer le collyre, il est recommandé de laver soigneusement et de sécher les mains.

- Nettoyez régulièrement l'applicateur de collyre à l'eau courante et, au besoin, avec un peu de produit de lavage.
- Laissez l'applicateur de collyre sécher à l'air libre.
- N'utilisez en aucun cas de l'alcool, de l'acétone, de l'essence, un détergent agressif, etc. pour nettoyer l'applicateur.

Insertion du flacon de collyre dans l'applicateur

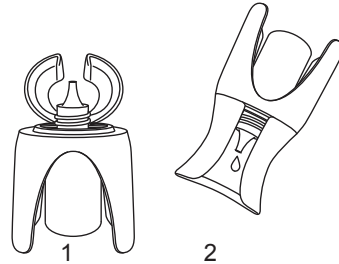


1. Ouvrez l'applicateur.
2. Retirez le couvercle du flacon de collyre et insérez le flacon dans l'applicateur par le bas. Assurez-vous que le flacon de collyre est solidement fixé à l'applicateur et ne bouge pas.

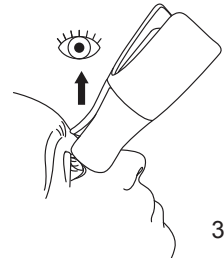


3. Fermez le flacon de collyre.
4. Fermez l'applicateur.

Administration du collyre



1. Ouvrez l'applicateur et retirez le couvercle du flacon de collyre.
2. Fermez l'applicateur. L'applicateur de collyre est désormais prêt à l'emploi.



3. Posez l'applicateur de collyre sur l'œil et inclinez la tête en arrière autant que possible. Levez les yeux et arrêtez de cligner des yeux si possible. Au besoin, exercez une légère pression sur le flacon de collyre.