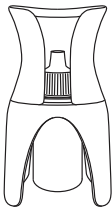




# REMEDIC

## SZEMCSEPPENTŐ SEGÉD

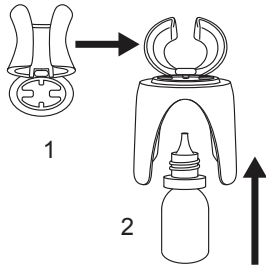
Kezelési segéd szemcsepp könnyebb becseppentéséhez



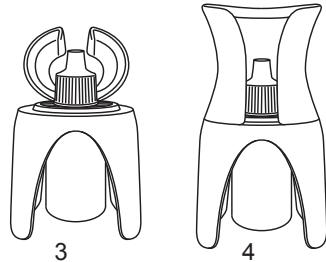
H

- A kezelési segéd a legtöbb szokásos szemcsepptubussal használható.
  - A szemcseppentő segéd használata csökkenti a sérülésveszélyt, mivel a tubus hegyét távol tartja a szemtől.
  - A tubus szennyezett hegye által okozott szemfertőzések ezáltal elkerülhetők.
  - Az applikátor lágy széle nyitva tartja a szemet, és a cseppek biztosan a szembe cseppennek.
  - Használat előtt kérjük olvassa el ezt a tájékoztatót.
- Íránymutatás a szemcseppekre vonatkozóan**
- A szemcseppek hőmérséklete legyen közel testhőmérsékletű.
  - Szemcseppeket kizárólag orvossal történő konzultáció után szabad használni.
  - A szemcseppek használata során ügyeljen a higiéniaára.
  - A pontos kezelési mód természetként változó. Lehetséges, hogy a kontaktlencsüket el kell távolítani, és ha további szemcseppeket használ, a cseppek kölcsönhatásba léphetnek egymással. Ezért kérjük mindig olvassa el az adott készítmény betegtájékoztatóját.
  - Mielőtt a szemébe cseppent, alaposan mossa meg, és szárítsa meg a kezét.
  - Rendszeresen, folyó víz alatt, szükség esetén mosószerrel tisztítsa meg a szemcseppentő segédet.
  - A szemcseppentő segédet a levegőn hagyja megszáradni.
  - Soha ne használjon alkoholt, acetont, benzint, agresszív tisztítószer stb. a applikátor megtisztításához.

## A szemcseppentő tubus behelyezése az applikátorba

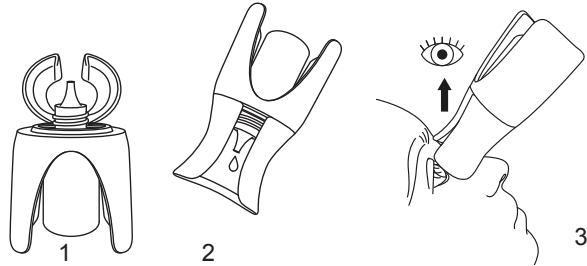


1. Nyissa ki az applikátort.
2. Távolítsa el a szemcseppentő tubus kupakját és alulról illessze a tubust az applikátorba. Győződjön meg róla, hogy a szemcseppentő tubus és az applikátor szorosan illeszkedik



3. Zárja vissza a szemcseppentő tubus kupakját.
4. Csatolja össze az applikátort.

## Szembe cseppentés



1. Nyissa ki az applikátort és távolítsa el a szemcseppentő tubus kupakját.
2. Csatolja össze az applikátort. A szemcseppentő segéd most már használható.

3. Helyezze a szemcseppentő segédet a szemére, és hajtsa hátra a fejét amennyire lehetséges. Nézzon felfelé, és lehetőleg ne pislogjon. Szükség esetén gyakoroljon enyhe nyomást a szemcseppentő tubusra.