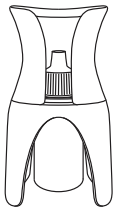




REMEDIC

DOSATORE COLLIRIO

Dosatore per la facile applicazione del collirio

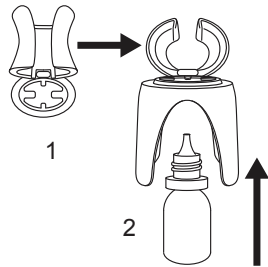


- Questo dosatore può essere utilizzato con i più comuni flaconi di collirio.
- L'impiego di questo dosatore di collirio riduce il rischio di lesioni poiché tiene la punta lontana dall'occhio.
- Il suo utilizzo previene le infezioni agli occhi causate da una punta sporca.
- Il bordo morbido del dosatore tiene l'occhio aperto e fa sì che le gocce raggiungano in modo sicuro l'occhio.
- Leggere queste istruzioni prima dell'uso.

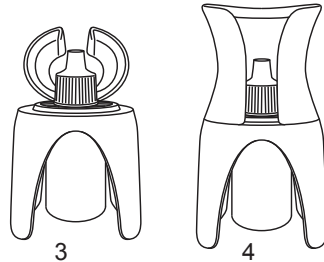
Avvertenze sull'impiego del collirio

- Il collirio deve raggiungere la temperatura corporea.
- Utilizzare il collirio solo dopo aver consultato un medico.
- Prestare attenzione all'igiene quando si applica il collirio.
- La corretta applicazione varia da prodotto a prodotto. Potrebbe essere necessario rimuovere le lenti a contatto. Se si utilizzano altri colliri, potrebbero esserci delle interazioni. Leggere sempre il foglietto illustrativo del preparato corrispondente.
- Prima di applicare le gocce sull'occhio, lavare e asciugare con cura le mani.
- Pulire regolarmente il dosatore per collirio sotto l'acqua corrente e, se necessario, con un po' di detersivo per piatti.
- Lasciare asciugare all'aria il dosatore per collirio.
- Per la pulizia dell'applicatore non utilizzare in nessun caso alcool, acetone, benzina, detersivi aggressivi, ecc.

Inserimento del flacone con il collirio nell'applicatore

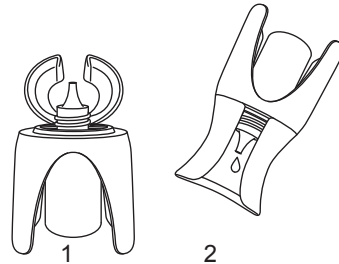


1. Aprire l'applicatore.
2. Rimuovere il cappuccio del flacone del collirio e inserire il flacone nell'applicatore dal basso. Assicurarsi che il flacone del collirio e l'applicatore siano ben fissati e che il flacone non si muova.

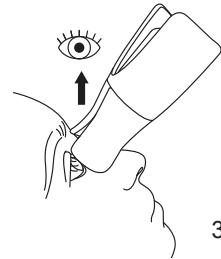


3. Chiudere il flacone del collirio.
4. Chiudere l'applicatore.

Applicazione del collirio



1. Aprire l'applicatore e rimuovere il cappuccio del flacone di collirio.
2. Chiudere l'applicatore. Il dosatore è ora pronto per l'uso.



3. Collocare il dosatore di collirio sull'occhio e piegare la testa il più possibile all'indietro. Guardare in alto ed evitare possibilmente di sbattere le palpebre. Se necessario, applicare una leggera pressione sul flacone del collirio.