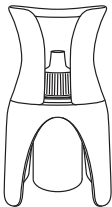




REMEDIC

APLIKATOR KROPLI DO OCZU

Przyrząd ułatwiający aplikację
kropli do oczu

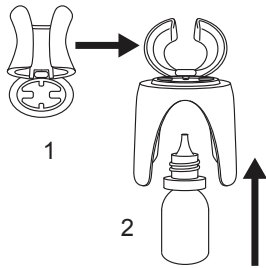


- Ten aplikator może być stosowany z większością dostępnych na rynku buteleczek z kroplami do oczu.
- Używanie tego przyrządu ułatwiającego aplikację redukuje ryzyko zranienia poprzez przytrzymanie końcówki buteleczki z dala od oka.
- Pozwala to również uniknąć infekcji oka spowodowanych brudną końcówką buteleczki.
- Miękka krawędź aplikatora utrzymuje oko otwarte i pozwala na bezpieczne zakraplanie.
- Proszę przeczytać niniejszą instrukcję przed użyciem.

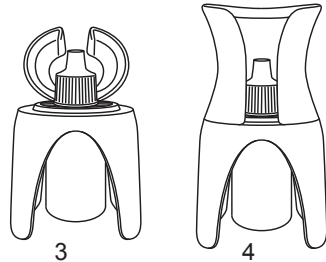
Wskazówki dotyczące kropli do oczu

- Krople do oczu powinny być ogrzane do temperatury zbliżonej do temperatury ciała.
- Krople do oczu powinny być stosowane tylko po konsultacji z lekarzem.
- Podczas stosowania kropli do oczu należy zwracać uwagę na higienę.
- Dokładny sposób obsługi różni się w zależności od produktu. Konieczne może być usunięcie soczewek kontaktowych, a jeśli używasz również innego rodzaju innych kropli do oczu, mogą wystąpić interakcje. Należy zawsze przeczytać ulotkę dołączoną do opakowania danego preparatu.
- Przed zakropieniem oczu należy dokładnie umyć i osuszyć ręce.
- Aplikator należy regularnie czyścić pod bieżącą wodą, a w razie potrzeby użyć niewielkiej ilości płynu do mycia naczyń.
- Pozostawić aplikator do wyschnięcia na powietrzu.
- Do czyszczenia aplikatora nigdy nie należy używać alkoholu, acetonu, benzyny, agresywnych środków czyszczących itp.

Umieszczanie buteleczki z kroplami do oczu w aplikatorze

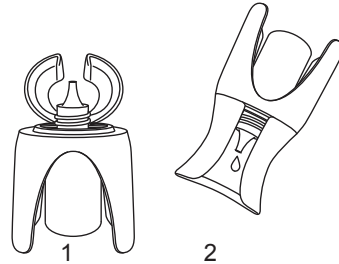


1. Otwórz aplikator.
2. Zdejmij pokrywkę buteleczki z kroplami do oczu i włóż buteleczkę do aplikatora od dołu. Upewnij się, że buteleczka z kroplami do oczu i aplikator są mocno

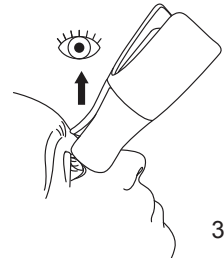


3. Zamknij buteleczkę z kroplami do oczu.
4. Zamknij aplikator.

Zakraplanie oczu



1. Otwórz aplikator i zdejmij pokrywkę buteleczki z kroplami do oczu.
2. Zamknij aplikator. Aplikator jest gotowy do użycia.



3. Umieść aplikator na oku i przechyl głowę do tyłu na tyle, na ile to możliwe. Spójrz w górę i powstrzymaj się od mrugania. W razie potrzeby delikatnie ściśnij buteleczkę z kroplami do oczu.