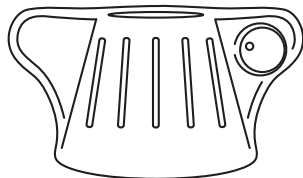


REMEDIC™

AFFORDABLE SOLUTIONS FOR HEALTHY
DAILY LIVING

DREHVERSCHLUSSÖFFNER


Mit Lupe und LED-Licht



- Der Drehverschlussöffner erleichtert das Öffnen von gängigen (Medizin-) Schraubdeckeln und ist für Drehverschlüsse mit einem Durchmesser von ca. 2,8 bis 5,5 cm geeignet.
- Ergonomische Griffkraft-Verstärkung und rutschfestes Material sorgen für einen sicheren Griff.
- Eine integrierte Lupe und ein LED-Licht erleichtern das Lesen von Kleingedrucktem.

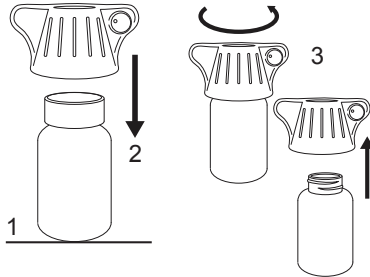
Bitte lesen Sie vor dem Gebrauch diese Anleitung.

- **Dieses Produkt ist kein Spielzeug. Halten Sie von Kindern fern!**
- Die LED wird mit einer Knopfzelle des Typs LR621 betrieben.
- Batterien sind sehr gefährlich, wenn sie verschluckt werden. Wenn Batterien verschluckt werden, sofort ärztliche Hilfe holen!

- Tauchen Sie den Drehverschlussöffner nicht unter Wasser.
- Reinigen Sie den Drehverschlussöffner mit einem angefeuchteten Tuch. Verhindern Sie, dass Wasser in das Batteriefach eindringt.
- Verwenden Sie zur Reinigung keinen Alkohol, Azeton, Benzin oder aggressive Reinigungsmittel.
- Die LED kann nicht ausgetauscht werden und ist wartungsfrei.
-  Bitte entsorgen Sie die Batterie umweltgerecht. Werfen Sie Batterien nicht in den Hausmüll.

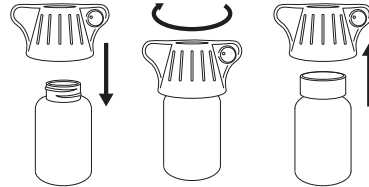
Benutzen Sie bitte die Rückgabe- und Sammelsysteme in Ihrer Gemeinde oder wenden Sie sich an den Händler, bei dem das Produkt gekauft wurde.

Schraubdeckel öffnen



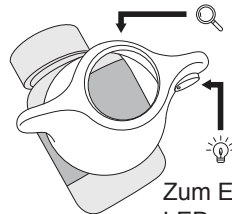
1. Platzieren Sie den zu öffnenden Behälter auf einer festen Unterlage.
2. Stecken Sie den Drehverschlussöffner auf den Deckel des Behälters und drücken Sie ihn bis zum Anschlag nach unten.
3. Öffnen Sie den Behälter und heben Sie den Drehverschlussöffner mit dem darin steckenden Deckel ab.

Schraubdeckel schließen



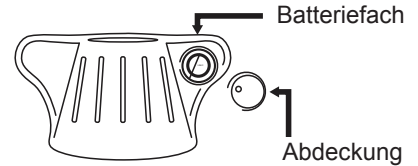
4. Schließen Sie den Behälter in umgekehrter Reihenfolge.

Lupe und LED-Licht



Zum Einschalten der LED, drücken und halten Sie die rote Taste

Batterie wechseln



- Das Batteriefach befindet sich unter der roten Taste (LED Ein-/ Aus-schalter) und wird geöffnet, indem Sie die Abdeckung entfernen.
- Entnehmen Sie die alte Batterie.
- Stecken Sie eine neue Batterie des Typs LR621, mit dem + Pol nach oben, in die Mulde.
- Schließen Sie das Batteriefach wieder mit der roten Abdeckung.