



REMEDIC

SEIFENSPENDER FÜR SEIFENSTÜCKE



Passend für die meisten handelsüblichen Seifenstücke (nicht im Lieferumfang)



PLASTIK
REDUZIEREN

Mit diesem umweltfreundlichen Seifenspender können Sie auf flüssige Seife in Plastikflaschen verzichten und so Ihren Verpackungsmüll reduzieren.



HYGIENISCHE
NUTZUNG

Das Seifenstück bleibt hygienisch trocken und sauber, denn eine seitliche Öffnung sorgt für Ventilation und ermöglicht auch einen Blick auf die Seifengröße.



EINFACHER
GEBRAUCH

Die integrierte Reibe verwandelt ein Stück Seife in kleine Flocken, die sich hervorragend zum Händewaschen eignen.

Der Seifenspender kann einhändig bedient werden.

MONTAGE

Der Seifenspender kann mit Saugnäpfen, doppelseitigem 3M Klebeband, Schrauben oder Nano Tape (im Lieferumfang enthalten) befestigt werden.

Zur Montage auf Kacheln, Glas oder Spiegel, empfehlen wir die **Saugnäpfe**, das **3M Klebeband** oder das **Nano Tape**.

- Vergewissern Sie sich, dass die Oberfläche auf der Sie den Seifenspender befestigen wollen und die Rückseite der Halterung, sauber und trocken sind.
- Nano Tape oder 3M Klebeband werden auf die Rückseite der Halterung geklebt. Ziehen Sie dann den Schutzfilm ab.
- Die Saugnäpfe werden durch die Öffnungen in der Halterung gedrückt.
- Pressen Sie die Halterung an Wand, Spiegel oder Glas.



Halterung

Saugnapf

Nano Tape /
3M Klebeband

fest andrücken

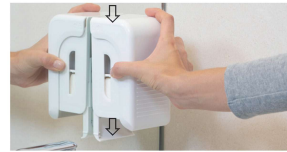
Zur festen Wandmontage eignen sich die **Schrauben**.

- Zeichnen Sie die Löcher vor dem Bohren an.

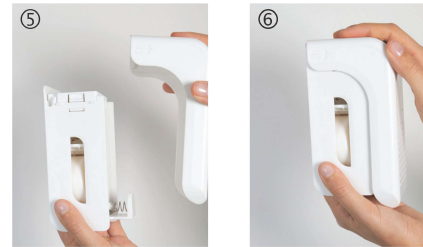
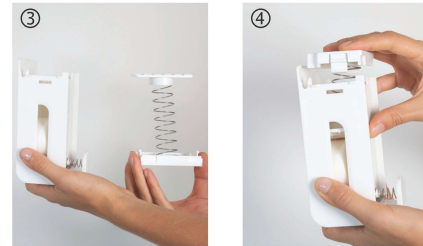
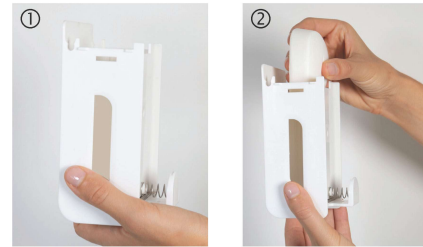
Lebensgefahr! Achten Sie beim Bohren auf Stromleitungen oder andere Leitungen und Rohre, die sich in der Wand befinden.

- Stecken Sie die Dübel in die Bohrlöcher und befestigen Sie die Halterung mit den Schrauben.

- Schieben Sie den Seifenbehälter von oben über die Halterung, bis er hörbar einrastet.



SEIFENSTÜCK EINSETZEN



BEDIENUNG



- Halten Sie die Hand unter den Seifenspender und drücken Sie auf den Hebel.
- Die Seifenflocken fallen in Ihre Hand.

REINIGUNG UND PFLEGE

- Verwenden Sie zur Reinigung keinen Alkohol, Azeton, Benzin oder aggressive Reinigungsmittel.
- Waschen Sie den Seifenspender mit warmem Wasser und lassen Sie ihn gut trocknen, bevor Sie ein neues Stück Seife einlegen.

ENTSORGUNG

- Benutzen Sie bitte die Rückgabe- und Sammelsysteme in Ihrer Gemeinde oder wenden Sie sich an den Händler, bei dem das Produkt gekauft wurde.

Hergestellt für: